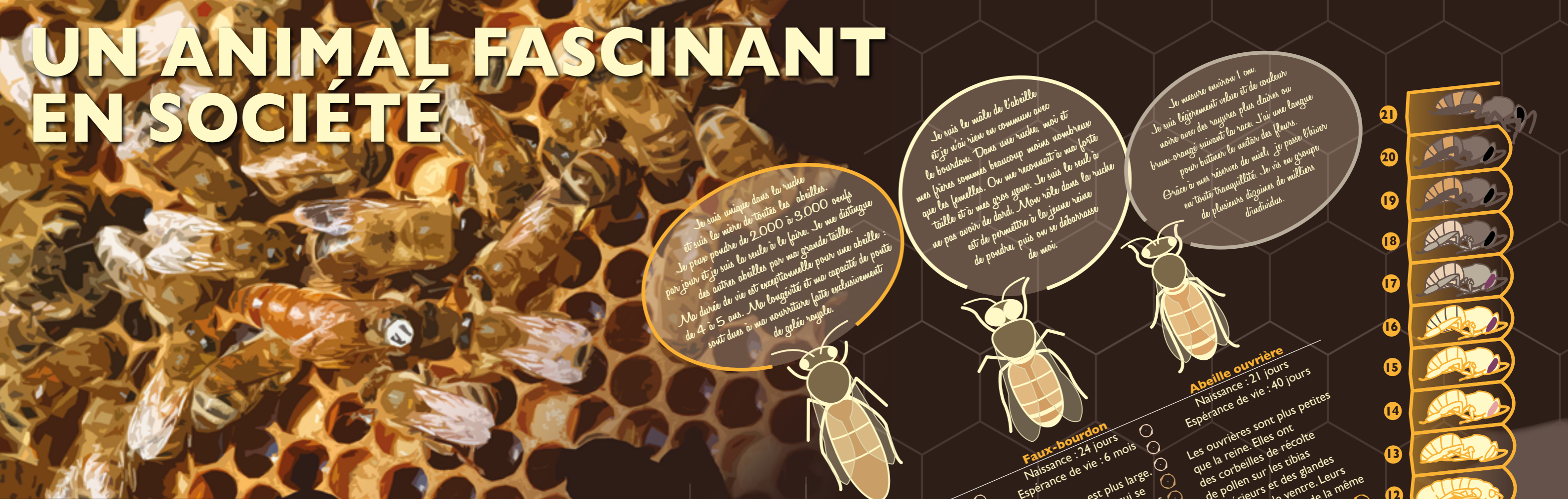


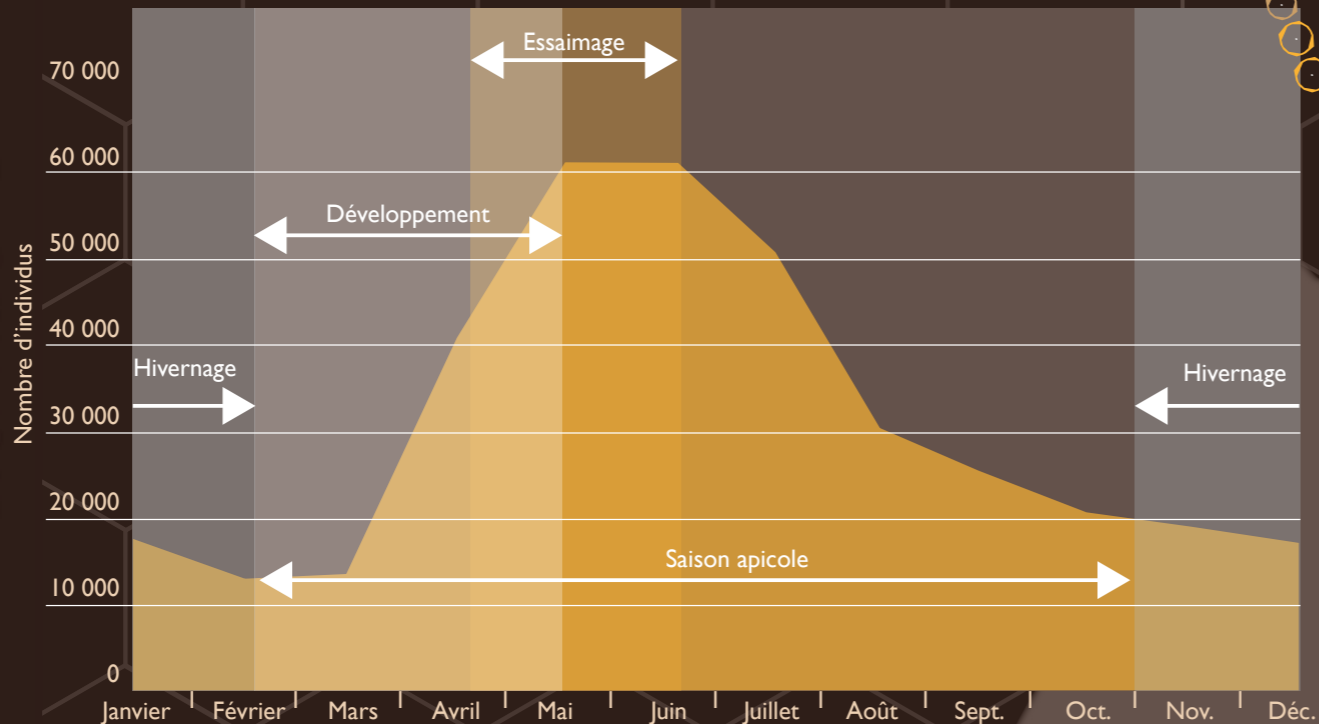
UN ANIMAL FASCINANT EN SOCIÉTÉ



La colonie d'abeilles est un superorganisme composé d'une reine, de dizaines de milliers d'ouvrières, et d'un ou deux milliers de faux bourdons en période de développement et de reproduction de la colonie.

On peut voir la colonie d'abeilles comme un animal très particulier qui vit en cavité (tronc d'arbres, ruches...). On peut assimiler ses rayons de cire à son squelette et ses ouvrières à des cellules très spécialisées qui vont remplir des fonctions différentes en fonction de leur âge et des besoins de la collectivité. De plus, le volume va varier en fonction des saisons. Sa reproduction se fera par division (essaimage) durant la bonne saison.

NOMBRE D'ABEILLES PAR RUCHE AU COURS DE L'ANNÉE



Je suis unique dans la ruche et suis la mère de toutes les abeilles. Je peux pondre de 2.000 à 3.000 œufs par jour et je suis la seule à le faire. Je me distingue des autres abeilles par ma grande taille. Ma durée de vie est exceptionnelle pour une abeille : de 4 à 5 ans. Ma longévité et ma capacité de ponte sont dues à ma nourriture faite exclusivement de gelée royale.



Je suis le mâle de l'abeille et je n'ai rien en commun avec le bourdon. Dans une ruche, moi et mes frères sommes beaucoup moins nombreux que les femelles. On me reconnaît à ma forte taille et à mes gros yeux. Je suis le seul à ne pas avoir de dard. Mon rôle dans la ruche est de permettre à la jeune reine de pondre, puis on se débarrasse de moi.



Je mesure environ 1 cm. Je suis légèrement plus clair et plus brun-orangé suivant la race. J'ai une longue langue pour butiner le nectar des fleurs. Grâce à mes réserves de miel, je passe l'hiver en toute tranquillité. Je vis en groupe de plusieurs dizaines de milliers d'individus.



Reine

Naissance : 16 jours
Espérance de vie : 4 à 5 ans

La reine a un abdomen plus long et large et des yeux étroits. Elle mesure 1,8 cm. Elle est bien plus grande que les autres abeilles car sa larve a été nourrie uniquement de gelée royale avant sa métamorphose. Ses ailes sont plus petites que son abdomen. Elle ne participe pas à la récolte.

Faux-bourdon

Naissance : 24 jours
Espérance de vie : 6 mois

Leur abdomen est plus large. Ils ont de gros yeux qui se touchent presque, bien utiles pour mieux voir la reine en plein vol. Ils n'ont pas de corbeille pour récolter les pollens et sont les seuls à ne pas avoir de dard.

Abeille ouvrière

Naissance : 21 jours
Espérance de vie : 40 jours

Les ouvrières sont plus petites que la reine. Elles ont des corbeilles de récolte de pollen sur les tibias postérieurs et des glandes cirières sur le ventre. Leurs ailes repliées sont de la même longueur que l'abdomen.



LES RECORDS DE L'ABEILLE

- Nombre d'abeilles par ruche : 80.000/90.000
- Nombre d'œufs pondus par jour par la reine : 2000
- Nombre d'abeilles élevées par an : 150.000
- Ponte maximale d'une reine durant sa vie : 2000.000 œufs
- Consommation annuelle de la colonie : 60 à 80 kg de miel, 50 kg de pollen

